

## Water News

### Water Problems & Solutions

#### Why Water Rates are Increasing

From groundwater wells to water pipelines, many components of the City's water system are in critical condition – making it difficult for the City to provide essential water services to its residents.

On November 3, City Council approved a rate increase to pay for a number of solutions:

**1 NEW, DEEPER WELLS** – Today, residents receive 100 percent of their water from groundwater wells. The City has 20 wells, but most are very old. Many have been or are in danger of being shut down due to state water quality issues and/or failure of the well.

#### Pumping & Water Quality Issues



● Well   ● Aged   ● Reduced Production  
● Nitrate   ✕ Unusable   ○ At Risk



Doug Baxter  
Utility Engineering Manager

**2 REEMPLAZO DE LA TUBERIA DE AGUA** – Antes que haiga problemas graves, mucha de la tubería de la ciudad tiene que ser reemplazada por la edad y la corrosión que tienen.

Entrada de agua en el pozo rota



Corrosión del pozo artesanal



Corrosión de la tubería del agua



Corrosión de la tubería del agua



Sintomas de un sistema de agua viejo- Estas fotos muestran la tubería y pozos en Woodland



Rotura en la Tubería de Abastecimiento de Agua, Ashley Avenue-Octubre del 2009

**3 INSTALACIONES DE LOS MEDIDORES DE AGUA**

– El estado requiere que todas las propiedades tengan medidores de agua. Actualmente, sólo un tercio de las propiedades en Woodland tienen medidores de agua. El resto de las propiedades en la ciudad recibirán medidores en los próximos años a través de un proyecto financiado principalmente de fondos federales.

**4 UN TANQUE NUEVO DE ALMACENAMIENTO DE AGUA** – El tanque nuevo de agua que se encontrara en el parque Christiansen tendra mas capacidad de almacenar mas agua y ayudara a mejorar la presión del agua en toda la ciudad. También ayudara a los bomberos mantener más presión del agua en caso de un incendio.

**5 PROYECTO DE ABASTECIMIENTO DE AGUA DE LA SUPERFICIE** – Este proyecto es parte del plan a plazo largo de la Ciudad para mejorar el agua para los residentes. El proyecto mejora el sabor, como se mira y como se siente. El uso de agua del Rio de Sacramento asegurara que la calidad del agua sea buena y siempre esté disponible y nos ayudara a satisfacer las regulaciones del estado sobre la calidad de agua. Este proyecto ya ha comenzado pero no será completado hasta el año 2016. Aprenda más sobre el tema en la página de internet [www.daviswoodlandwatersupply.org](http://www.daviswoodlandwatersupply.org).

#### Calendario de el Aumento en Tarifas y Tarifas Medias Tarifa Fija y Tarifa basada en Consumo

La tarifa pagara por reparar y mejorar el sistema del agua. Tarifas medias son bajas a comparasion de otros lugares en el norte de California.

Actual	1 de Enero del 2010- Tarifa Media Mensualmente	1 de Julio del 2010- Tarifa Media Mensualmente	1 de Julio del 2011- Tarifa Media Mensualmente	1 de Julio del 2012 -Tarifa Media Mensualmente
\$24.72	\$29.40	\$35.30	\$42.35	\$50.80

Note: Las tarifas que ve son basadas en uso de un terreno medio

#### Tarifa Fija vs Tarifa Basada en Consumo

Si usted tiene un medidor de agua, su tarifa cambiara basada en el consumo de agua en Noviembre del 2010. La nueva tarifa sera basada en una tarifa para el servicio + la tarifa basada en su medidor de agua. Antes que llegue la fecha, usted recibira una muestra de su tarifa y sera comparada a la tarifa fija de hoy. El promedio de la tarifa sera casi igual y usted puede reducir su pago solo con conservar agua.

## Noticias del Agua

**2 PIPELINE REPLACEMENTS** – Due to age and corrosion, most of the City’s water pipes must be replaced – before they cause major problems.

Torn Well Screen



Well Corrosion



Pipe Corrosion



Pipe Corrosion



Symptoms of an Aging Water System - These photos are of actual pipes and wells in Woodland



Water main break at Askley Avenue, October 2009

**3 WATER METER INSTALLATIONS** – The state is requiring that all properties have water meters. Currently, only one-third of properties in Woodland have water meters. The remainder of properties in the City will receive meters in the next few years through a project primarily funded by federal stimulus funds.

**4 LARGER, ELEVATED STORAGE TANK** – The new, taller tank at Christiansen Park will significantly increase the City’s water storage capacity, improve water pressure throughout Woodland, make sure water is available at peak times, and provide firefighters with improved water pressure and firefighting capability.

**5 REGIONAL SURFACE WATER SUPPLY PROJECT** – This project is a big part of the City’s long-term plan to improve drinking water for its residents – the way it tastes and looks, and feels. Using surface water from the Sacramento River will ensure that good drinking water is always available and help us meet future water quality regulations. This large project is underway, but will not be completed until 2016. Learn more at [www.daviswoodlandwatersupply.org](http://www.daviswoodlandwatersupply.org).

### Schedule for Rate Increases and Average Water User’s Residential Flat and Metered Rate

Rates will help pay for repairs and improvements to the water system. Average rates will still be lower than many places in Northern California.

Current Avg. Mo. Rate	Jan 1, 2010 Avg. Mo. Rate	Jul 1, 2010 Avg. Mo. Rate	Jul 1, 2011 Avg. Mo. Rate	Jul 1, 2012 Avg. Mo. Rate
\$24.72	\$29.40	\$35.30	\$42.35	\$50.80

Note: The rates shown are for an average size lot.

### Metered Rate vs. Flat Rate

If you have a meter, you will switch from a flat rate to a new metered rate starting in November 2010. The new metered rate will be a combination of two things: water service base rate + fee for metered water use. Prior to November 2010, metered properties will receive sample bills that compare the flat rate to the metered rate.

The average monthly rate for a typical residential water customer will be nearly the same on a flat rate bill as on a metered rate bill. Monthly bills can be reduced by cutting back on water use.

### Problemas y Soluciones del Agua Potable

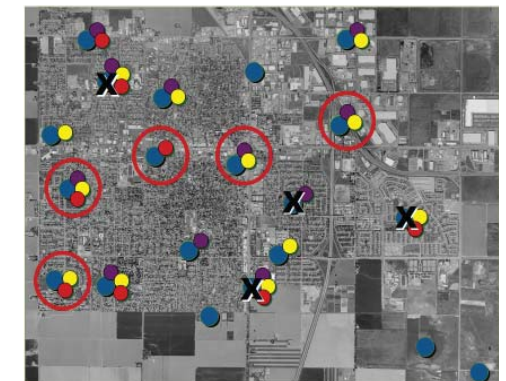
#### Porque Las Tarifas Siguen Subiendo?

Es difícil mantener el sistema de agua potable disponible a los residentes porque muchas partes del sistema se encuentran en mala condición. En Noviembre 3, los regidores de la ciudad aprobaron el aumento a la tarifa para pagar lo siguiente:

#### 1 NUEVOS POZOS MÁS PROFUNDOS –

Toda el agua potable viene de pozos profundos. La ciudad mantiene 20 pozos artesanales, pero todos son bastante viejos. Muchos ya estan o estaran en peligro de fallar o de ser cerrados porque la calidad del agua no satisface los requisitos estatales.

#### Bombeo de Agua y Problemas con la Calidad



● Pozo ● Edad ● Produccion Reducida  
● Nitrato ✕ Sin Uso ○ En peligro



Doug Baxter  
Gerente del Departamento de  
Ingenieria de Servicios Públicos