



WOODLAND RECYCLER



SUMMER 2022

SUMMER SAFETY TIPS

Hot coals, batteries and small propane tanks can cause dangerous fires if not disposed of properly. Please follow these basic rules to keep our neighborhoods, equipment, and employees safe.



HOT COALS

Make sure hot coals are fully extinguished before placing in the trash. Place coals in a metal container and drench them in water and/or wait several days before placing them in the trash.



BATTERIES

Household batteries (C, D, AA, AAA, etc.) should be disposed of at a Household Hazardous Waste (HHW) disposal site, such as the Yolo County Landfill. Never place batteries in the trash, recycling, or organics carts.



Lithium batteries, most commonly found in cell phones, electronic tooth brushes, and other electronics, must be removed from the devices and disposed of at a HHW facility. Lithium batteries are extremely dangerous and can cause high temperature fires when crushed.



PROPANE TANKS

While convenient for a camping trip or a tailgate, small propane tanks can cause fires at a recycling facility, landfill, or in the hopper of a collection truck. Please never place any type of propane tank in your trash, recycling, or organics cart. These materials should be disposed of at a HHW facility.

COMPOSTING & RECYCLING NOW THE LAW FOR CALIFORNIA RESIDENTS

When food scraps, food-soiled paper, and yard waste break down in a landfill, they produce methane, a potent greenhouse gas that contributes to climate change.

Effective January 2022, state law (SB 1383) requires all residents and businesses to keep compostable and recyclable materials out of California's landfills by placing them in an organics cart for composting. For more information, visit the City of Woodland's SB 1383 webpage at www.cityofwoodland.org/SB1383.



Food Waste



Food-Soiled Paper



Yard Waste &
Untreated Wood

Search these items in the Waste Wizard at EnviroWoodland.org/WasteWizard to find safe disposal locations near you!

SERVICE UPDATE: HOLIDAY REMINDERS

WM **WILL** have curbside collections on the following holidays:

JULY 4 INDEPENDENCE DAY

Collections will occur as usual the week of July 4. Please ensure your carts are set out by 6 a.m. on your regularly scheduled service day.

Thank you!

WM Customer Service:

530-662-8748

cssacramento@wm.com

CART PLACEMENT

To ensure weekly service of your carts, please remember the following guidelines:

- Place carts out on the street no earlier than 24-hours before your service and remove within 24-hours of service
- Place carts in front of your own property
- Carts should be spaced 3 ft. away from each other and 6ft. away from other objects
- Ensure lids are closed to prevent material from spilling out
- Carts should not exceed 250 lbs. in weight
- Service carts weekly, even if they are not completely full





WOODLAND RECYCLER



VERANO 2022

CONSEJOS DE SEGURIDAD DE VERANO

Los carbones calientes, baterías y tanques pequeños de gas propano pueden causar peligrosos incendios si no se eliminan correctamente. Siga estas reglas básicas para mantener seguros a nuestros empleados, equipos y comunidades.



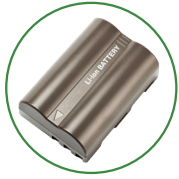
CARBONES CALIENTES

Asegúrese de que los carbones estén totalmente extinguidos antes de arrojarlos al bote de la basura. Arroje los carbones a un contenedor de metal y sumérgalos en agua, y/o espere varios días antes de arrojarlos a la basura.



BATERÍAS / PILAS

Las pilas caseras (C, D, AA, AAA, etc.) deben ser llevadas a un local de eliminación de desechos domésticos peligrosos (HHW), tal como el relleno sanitario del condado de Yolo. Nunca arroje pilas a botes de basura, reciclables o desechos orgánicos.



Las baterías de iones de litio, que generalmente se encuentran en teléfonos móviles, cepillos de dientes motorizados u otros dispositivos electrónicos, deben ser retiradas de los dispositivos y eliminadas en un centro de desechos domésticos peligrosos (HHW). Las baterías de iones de litio son extremadamente peligrosas y pueden generar llamas de fuego de altas temperaturas al ser trituradas.



TANQUES DE GAS PROPANO

Aunque son convenientes para campamentos o tailgate parties, los tanques de gas propano pequeños pueden generar incendios en una planta de reciclaje, relleno sanitario o tolva de un camión de basura. Nunca coloque ningún tipo de tanque propano en su bote de basura, reciclaje u orgánicos. Estos tanques deberán ser eliminados en un centro de eliminación de desechos domésticos peligrosos (HHW).

EL RECICLAJE Y COMPOSTAJE SON AHORA LEY PARA LOS RESIDENTES DE CALIFORNIA

Cuando los desechos de alimentos, papel manchado con comida y desechos de jardín se descomponen en un relleno sanitario, producen metano, un potente gas de efecto invernadero que contribuye al cambio climático.

Con vigencia desde enero del 2022, la ley estatal SB-1383 obliga a los residentes y empresas a mantener los materiales reciclables y compostables fuera de los rellenos sanitarios de California.

Para más información, visite la página web SB 1383 de la Ciudad de Woodland en www.cityofwoodland.org/SB1383.



Desechos de alimentos



Papel manchado con comida



Desechos de jardín y madera no tratada/ no peligrosa

¡Busque estos materiales en el Waste Wizard de EnviroWoodland.org/WasteWizard para encontrar lugares de eliminación segura cerca de usted!

NOVEDADES EN SERVICIO: RECORDATORIO DE FERIADO

WM REALIZARÁ recojos en banqueta en el siguiente día feriado:

4 DE JULIO, DÍA DE LA INDEPENDENCIA

Los recojos tendrán lugar, de manera usual, en la semana del 4 de julio. Asegúrese de sacar sus botes antes de las 6:00 AM de su día de servicio regular programado. ¡Gracias!

Waste Management Servicio al Cliente:

530-662-8748

cssacramento@wm.com

CÓMO SACAR LOS BOTES

Para garantizar un recojo semanal de sus botes, siga estas reglas:

- Saque los botes a la calle a más tardar las 6 PM del día anterior a su servicio, y retírelos dentro de las 24 horas posteriores al servicio.
- Coloque los botes en frente de su propiedad.
- Los botes deben estar a una distancia de 3 pies unos de otros, y a 6 pies de otros objetos.
- Asegúrese de que las tapas estén cerradas para evitar derrames de desechos.
- Los botes no deben pesar más de 250 lb.
- Saque los botes semanalmente para su recojo, incluso si no están completamente llenos.

